

METALLIC



Maaliskuu 2004

Tuotekuvaus

Metallik on hitsattava kumibitumipintakermi, jossa on näyttävä metallipinnoite. Pinnoitevaihtoehtoja on kolme: alumiini, kupari tai ruostumaton teräs. Metallik-kermejä on asennettu Suomessa 1960-luvulta lähtien. Metallicia valmistetaan ja asennetaan useita miljoonia neliömetrejä vuodessa ympäri maailman.

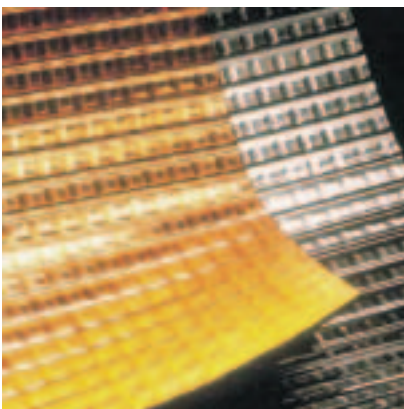
Käyttökohteet

Kuten tavallinen kumibitumikermi, myös Metallik taipuu vaivattomasti mitä erilaisimpiin muotoihin ja kohteisiin: kaariin, kupoleihin ja jiireihin niin kirkkoihin, konserttitalleihin kuin teollisuusrakennuksiin. Metallik soveltuu sekä loiville että jyrkille katoille. Metallik vastaa ulkonäöltään esimerkiksi perinteistä kuparikattoa, mutta se on edullisempi ja nopeampi asentaa sekä varmasti vesitiivis ja pitkäikäinen ratkaisu. Metallik on paloturvallinen katemateriaali ja sitä käytetäänkin esimerkiksi bitumikatteen palokatkoina kattokiveyksen tilalla. Metallik soveltuu sekä kylmään että kuumaan ilmastoon.

Ruostumattomalla teräksellä pinnoitettu kumibitumikermi soveltuu hyvin myös teollisuusalueille, koska se kestää parhaiten teollisuusilmaston rasituksia. Metallipinta suojaa varsinaista vedeneristettä sään ja UV-säteilyn vaikutuksilta.

Asennus

Metallipintaiset kermiä ovat hitsattavia kumibitumipintakermejä, jotka asennetaan aina aluskermin (TL 2) päälle. Aluskermin kiinnitystapa valitaan alustan mukaan. Metallik kiinnitetään aluskermiin kauttaaltaan hitsaten. Tarvittaessa käytetään kiinnityksen varmistamiseksi mekaanisia kiinnikkeitä kermin saumakohtissa. Kermien hitsaamisessa käytetään nestekaasukäsi-poltinta, joten paloturvallisuuden huomioon-ottaminen on erittäin tärkeää. Lisäksi metallipintaisten kermien kontaktia eri metallien kanssa on vältettävä (esim. vesikourut ja pellitykset). Icopal Kattopalvelu asentaa Metallik-pintakermin ammattitaidolla käyttäen tuotteen vaatimia työtapoja.



Tekniset tiedot

Pinnoite	Paino g/m ²	Paksuus mm	Rullan koko m	Rullan paino kg	Metallikerroksen paksuus mm
Kupari	4600	3,7	8 x 1	37,2	0,08
Alumiini	4300	3,7	10 x 1	43	0,08
Ruostumaton teräs	4500	3,7	8 x 1	35,5	0,05

Tarkemmat tuoteselosteet saatavana Icopal Oy:stä.

Metallic on valmistettu SBS-kumibitumista, verkkovahvisteisesta lasikuitutukikerroksesta ja profiloidusta metallikalvosta. Metallipinnan paksuus on 0,05-0,08 mm pintamateriaalista riippuen. Kermin alapinnassa on hitsausbitumia.

Metallin ja bitumin toisistaan poikkeavasta lämpölaajenemisesta aiheutuvat ongelmat on eliminoitu profiloimalla metallikalvoon uria ja laminoimalla se uristaan erikoisbitumilla kermin pintaan. Metallipinta ei delaminoidu, kupruile tai kutistu suurissakaan lämpötilanvaihteluissa.

Näyttävä kate Metallicista

Metallipinnan luonnollinen vanheneminen on riippuvainen ilmasto-olosuhteista. Alumiinipinta oksidoituu ajan myötä, joten se himmenee sekä muuttuu vaaleammaksi. Kuparipinta puolestaan patinoituu nopeasti arvokkaan näköiseksi, kuten tavallinenkin kuparikatto. Patinoitunut pinta kestää paremmin ilmaston korroosiorasituksia. Metallipinta ei myöskään kerää pintaansa kasvustoa.



Metallic-referenssikohteita

	Sijainti	Pinta-ala	Pintamat.	Valm.v. (noin)
K Oy, Aleksanterinkatu 40	Helsinki	250 m ²	Cu	2002
Masa-Yards Hietalahden telakkahalli (palokatkot)	Helsinki	1500 m ²	Al	1999
Huvila	Kirkkonummi	400 m ²	Cu	2003
Metsä Serla	Kirkniemi	100 m ²	Al	2001
Kupittaaan asema, ylikulkusillan katto	Turku	200 m ²	Al	1999
CityMarket, Laune (palokatkot)	Lahti	4400 m ²	Al	2002
Euromarket (palokatkot)	Lahti	1080 m ²	Al	2001
Kellonvalajan paja	Rovaniemi	300 m ²	Cu	1999
Metso Automation (pääsisäänkäynnin kaareva katto)	Tampere	4300 m ²	Al	2002
Kodin Anttila (palokatkot)	Tampere	2000 m ²	Al	2000
Outokumpu Oy, terästehdas	Tornio	1600 m ²	Al	2002
Loreal	Vantaa	200 m ²	Al	2002
Tikkurila Oy	Vantaa	300 m ²	Cu	2001
Dom Knigi/Singerin toimitalo, rak.v. 1902-1904	Pietari	560 m ²	Cu	2003
Dom Knigi/Singerin toimitalo, rak.v. 1902-1904	Pietari	235 m ²	Cu-laatta	2003



Icopal Oy
Läntinen teollisuuskatu 10
02920 Espoo
Puhelin 020 7436 200
Faksi 020 7436 299
www.icopal.fi, info.fi@icopal.com

