

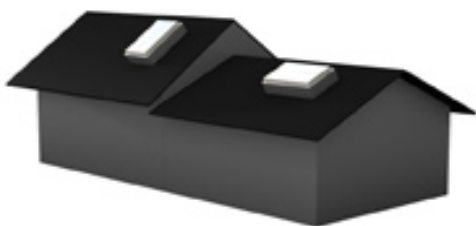
# ICOPAL SAVUNPOISTO- LUUKUT



## Asennusohje

### 1 Asenna savunpoistoluukku paikalleen

Asennus kohtisuoraan katon harjaan nähden: katon sallittu kaltevuus max 45°. Asennus pitkittäin katon harjaan nähden: katon sallittu kaltevuus max 30°.



### 2 Kiinnitä toinen luukun pitkistä sivuista

Valitse kiinnitysmenetelmä alustamateriaalin mukaan:

Kevytbetoni: Leikkonaula

Peltikatto: Peltiruuvi tai vetoniitti (popniitti)

Betoni: Lyöntinaula

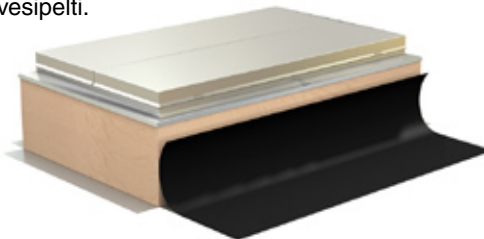


### 3 Varmista, että luukku on ristimitassa

- Varmista, että luukku on ristimitassa avaamalla ja sulkemalla kansiluukku.
  - Jos luukun kulmat eivät ole suorassa (ristimitassa), korjaa luukun asentoa työntämällä yhtä kiinnittämättömää kulmaa eteenpäin. Kansiluukun tulee ulottua 90 asteen kulmassa saman verran savunpoistoluukun kunkin reunan ylitse.
  - Kun luukku on paikallaan, kiinnitä luukun muut sivut.
  - Mahdollisten sähkömagneettien kuljetussuojukset voidaan poistaa, kun sähköliitännät on kytketty.
- HUOM. Luukun pitkän sivun kuljetussuojus tulee irrottaa ennen kuin kansi avataan!

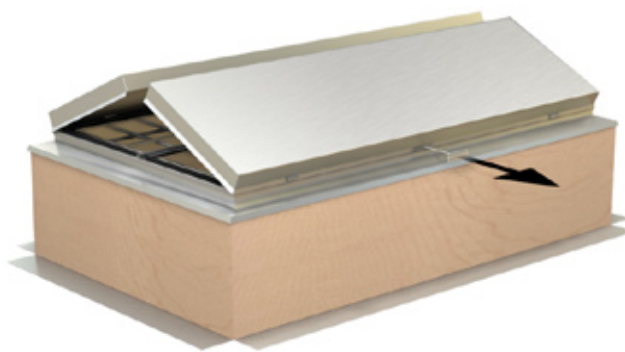
### 4 Suojaa luukun reunat

Kun luukku on kiinnitetty, asennetaan vedeneristyskermi. Tämän jälkeen asennetaan vesipelti.



### 5 Kiinnitä juuripelti

### 6 Testaa luukun toiminta koeavaamalla.



Icopal Oy  
Läntinen teollisuuskatu 10  
02920 Espoo  
Puhelin 020 7436 200  
Faksi 020 7436 299  
www.icopal.fi, info.fi@icopal.com

